

Wat voor dier is dat?

Hoe kan je dieren in groepen indelen? En hoe kan je zien welk dier in welke groep hoort?

**BEEKSE
BERGEN
SAFARIPARK**

Safari School

Groep 6 - 8

Wat heb je nodig?
pen of potlood

1

Verschillen?

Hieronder zie je twee dieren: een leeuw en een flamingo. Schrijf zoveel mogelijk verschillen op tussen deze dieren.



- bruine kleur
- haren
- 4 poten
- tanden
- legt geen eieren

- roze kleur
- veren
- 2 poten, 2 vleugels
- snavel
- legt eieren

2

5 groepen

Heb je goed opgelet in het filmpje? Weet je nog welke vijf diergroepen er zijn? Schrijf ze hieronder op.

- vogels
- vissen
- reptielen
- amfibieën
- zoogdieren

3

Wat hoort bij welk dier?

Hieronder zie je dieren uit de vijf diergroepen. Schrijf eerst naast elk dier bij welke groep deze hoort. Schrijf daarna alle kenmerken op die bij deze diergroep horen. Denk hierbij aan hoe ze ademen, hoe ze geboren worden, of ze warm- of koudbloedig zijn, enzovoort.



schubben
legt eieren
koudbloedig
kieuwen



gladde huid
legt eieren
koudbloedig
eerst kieuwen, later longen



schubben
legt eieren
koudbloedig
longen



veren
legt eieren
warmbloedig
longen
snavel



haren
legt geen eieren
warmbloedig
longen
jongen drinken melk bij hun moeder

Wat voor dier is dat?

Hieronder staan foto's van verschillende dieren. Bekijk ze goed en schrijf onder elke foto of het een vis, een amfibie, een reptiel, een zoogdier of een vogel is.

4



vogel



zoogdier



reptiel



zoogdier



amfibie



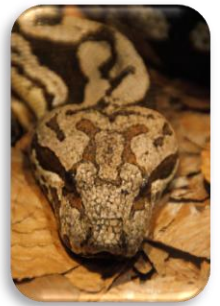
vis



zoogdier



vogel



reptiel



vis



amfibie



vogel
