

Waar kom jij vandaan?

Hoe groeien dieren voordat ze geboren worden? Komen dieren uit een ei of uit de buik van de moeder? En wat zijn de verschillen tussen planteneters en vleeseters?

Wat heb je nodig?

pen of potlood

schaar

lijm

1

Planteneters en vleeseters

Er zijn grote verschillen tussen pasgeboren planteneters en vleeseters. Hieronder staan twee diersoorten. Schrijf op wat voor dier het is, of het een planten- of een vleeseter is en wat je weet over de geboorte en ontwikkeling van dit dier.



-
-
-
-



-
-
-
-

2

Plaats de juiste woorden

Probeer hieronder voor elk dier de juiste woorden in het verhaal te zetten. Je kunt kiezen uit de woorden in het kader. Streep de woorden door die je gebruikt hebt.

zoogdier – vis – een ei – baarmoeder – melk – drie - de buidel – melk – planteneter – ogen - eieren - acht – pups - vleeseter – vogel – ouders - koppeltje – jong - moeder – vogel-afhankelijk - nestblijver - kuiken – groep – nestvlieders – drachtig



Dit eerste dier is een Ze ontwikkelen in Als ze hieruit komen dan worden ze verzorgd door de ouders die een vormen. Een jong wordt ook wel een genoemd. De ouders geven hun jong te eten. Het jong van een pinguïn is een en is helemaal afhankelijk van zijn vader en moeder.



Het tweede dier is een Deze dieren zijn ongeveer 4 weken drachtig van het dat ook wel een joey genoemd wordt. Een joey zit dus 4 weken bij de moeder in de Dit is erg kort voor een maar dit soort dieren hebben iets wat veel andere diersoorten niet hebben. Ze groeien namelijk na de geboorte verder in van de Daar drinken ze en blijven ze ongeveer 235 dagen.



Het derde dier is ook een Deze smidsplevier legt meestal kleine De jongen zijn Dat betekent dat ze al meteen het nest verlaten en achter hun aan lopen.



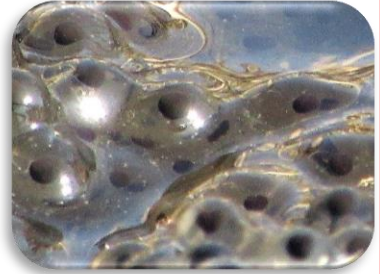
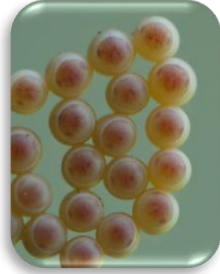
Het laatste dier is een Deze dieren leven in een De moeder is ongeveer tien weken De jonge dieren worden ook wel genoemd. Er worden gemiddeld jongen per keer geboren. De jongen zijn van de ouders. De zijn nog dicht bij geboorte en ze kunnen bijna niks zelf. Ze drinken de eerste vijf weken bij de moeder.

3

Welk ei hoort daarbij?

Verschillende dieren leggen verschillende eieren. Hieronder zie je vier foto's van eieren, vier foto's van jonge dieren en vier foto's van volwassen dieren. Knip de foto's uit en plak op de volgende bladzijde de juiste foto's bij elkaar.

Eieren



Jonge dieren



Volwassen dieren



3

Welk ei hoort daarbij?

Plak hieronder de juiste foto's van een ei, een jong dier en een volwassen dier bij elkaar.

1

Plak hier
een ei

Plak hier
een jong
dier

Plak hier een
volwassen dier

2

Plak hier
een ei

Plak hier
een jong
dier

Plak hier een
volwassen dier

3

Plak hier
een ei

Plak hier
een jong
dier

Plak hier een
volwassen dier

4

Plak hier
een ei

Plak hier
een jong
dier

Plak hier een
volwassen dier