

Poep, kak en keutels!

Wat gebeurt er met eten in het lijf van een dier? Wat kun je zien aan de keutels?

BEEKSE
BERGEN
SAFARIPARK

Safari School

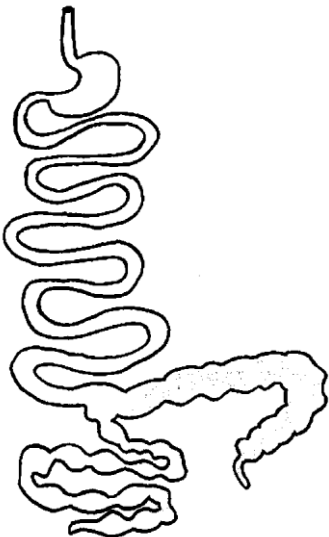
Groep 6 – 8

Wat heb je nodig?
pen of potlood

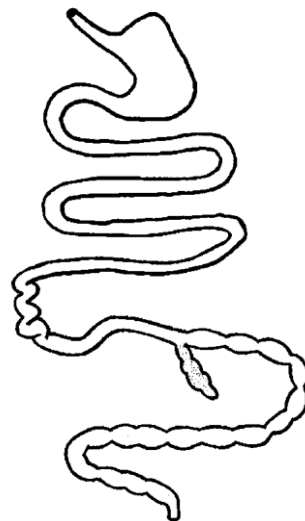
1

Wat is wat?

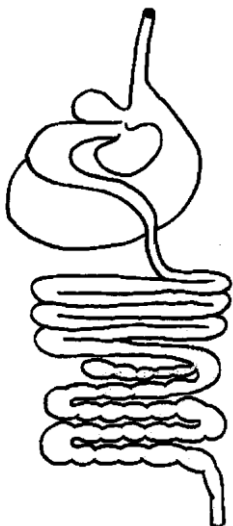
Hieronder zie je verschillende verterings-systemen. Schrijf er onder bij welke soort "eter" het hoort (vleeseter, herkauwer, enz.).



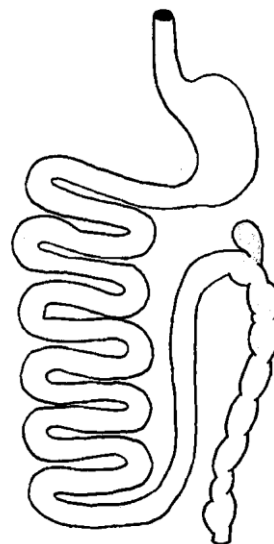
achterdarmverteerder



vleeseter



herkauwer

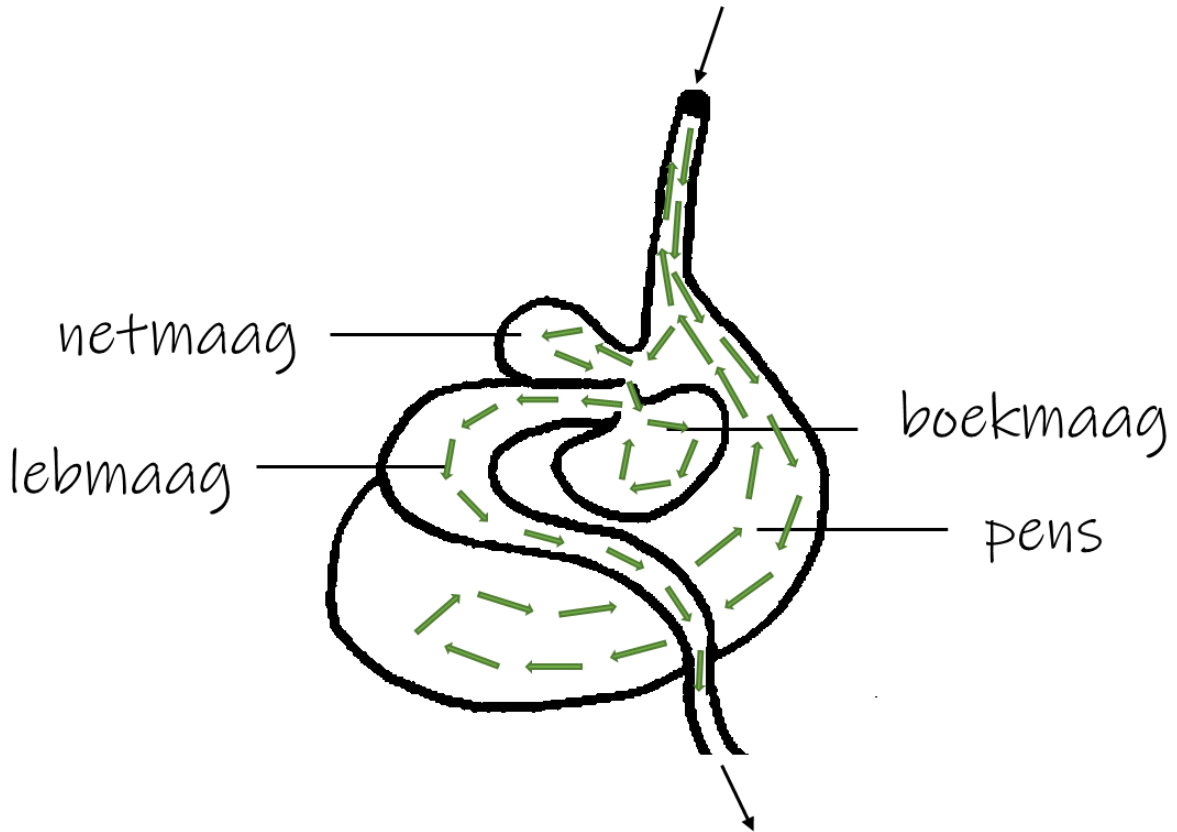


alleseter

Vier magen

2

Een herkauwer heeft vier magen. Teken hieronder hoe het eten door de magen van een herkauwer gaat en schrijf de juiste namen bij de vier magen.



3

Hoe zit het eigenlijk?

Beantwoord de onderstaande vragen.

- Wat is mest?

De reststoffen uit het eten, die niet door het lichaam zijn opgenomen, afvalstoffen.

- Waarom zou mest van diertuindieren belangrijk kunnen zijn voor de diervverzorgers?

Omdat ze aan de mest kunnen zien of de dieren gezond zijn..

- In Safaripark Beekse Bergen leven de olifanten samen met de bavianen. De bavianen doorzoeken vaak de mest van de olifanten. Waarom zouden ze dat doen?

Omdat er in de keutels van de olifanten nog stukken eten zitten, zoals wortel of appel. De bavianen eten die resten op.

4

Van wie is die keutel?

Zet de juiste dierennamen bij de foto's van de keutels.

buffel
neushoorn
giraffe
chimpansee

ringstaartmaki
zebra
stokstaartje



chimpansee



giraffe



buffel



zebra



ringstaartmaki



stokstaartje



neushoorn