

Waar kom jij vandaan?

Hoe groeien dieren voordat ze geboren worden? Komen dieren uit een ei of uit de buik van de moeder? En wat zijn de verschillen tussen planteneters en vleeseters?

**BEEKSE
BERGEN
SAFARIPARK**

Safari School

Groep 3 - 5

Wat heb je nodig?

pen of potlood
schaar
lijm

1

Planteneters en vleeseters

Er zijn grote verschillen tussen pasgeboren planteneters en vleeseters. Hieronder staan twee diersoorten. Kies bij de dieren hieronder de juiste woorden. Streep het foute antwoord door.



Dit is een planteneter / vleeseter.
Dit dier zit kort / lang in de buik.
Dit dier heeft de ogen open / dicht als het geboren wordt.
Dit dier kan nog niks / al veel zelf na de geboorte.



Dit is een planteneter / vleeseter.
Dit dier zit kort / lang in de buik.
Dit dier heeft de ogen open / dicht als het geboren wordt.
Dit dier kan nog niks / al veel zelf na de geboorte.

2

Waar groeit het jong?

Dieren ontwikkelen zich in een ei, in de buik of in een buidel. Trek hieronder een lijn van het dier naar de manier waarop zij zich ontwikkelen.



Buik
(baarmoeder)



Ei

Buidel

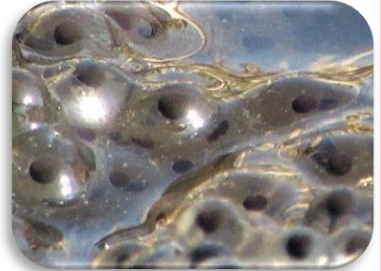
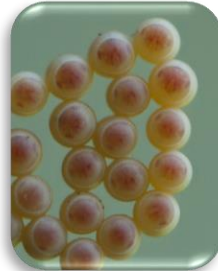


3

Welk ei hoort daarbij?

Verschillende dieren leggen verschillende eieren. Hieronder zie je vier foto's van eieren, vier foto's van jonge dieren en vier foto's van volwassen dieren. Knip de foto's uit en plak op de volgende bladzijde de juiste foto's bij elkaar.

Eieren



Jonge dieren



Volwassen dieren



3

Welk ei hoort daarbij?

Plak hieronder de juiste foto's van een ei, een jong dier en een volwassen dier bij elkaar.

1

Plak hier
een ei

Plak hier
een jong
dier

Plak hier een
volwassen dier

2

Plak hier
een ei

Plak hier
een jong
dier

Plak hier een
volwassen dier

3

Plak hier
een ei

Plak hier
een jong
dier

Plak hier een
volwassen dier

4

Plak hier
een ei

Plak hier
een jong
dier

Plak hier een
volwassen dier