

# Poep, kak en keutels!

Wat gebeurt er met eten in het lijf van een dier? Wat kun je zien aan de keutels?

**BEEKSE  
BERGEN  
SAFARIPARK**

**Safari School**

**Groep 3 – 5**

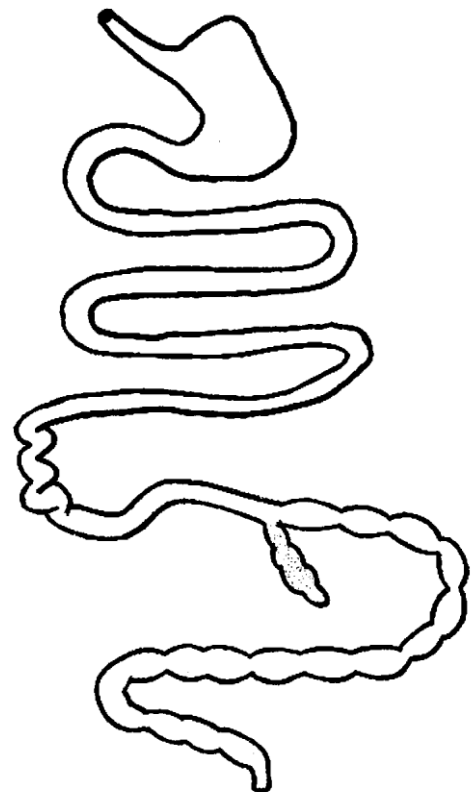
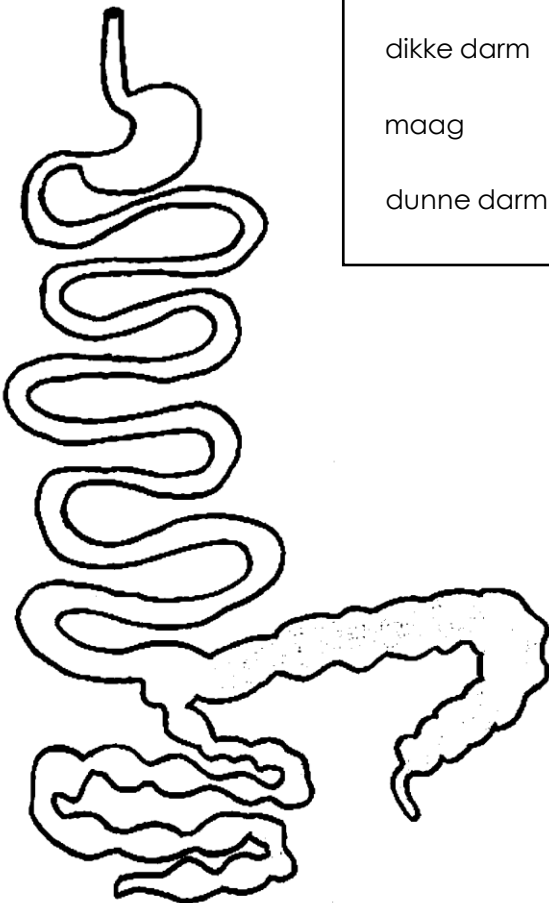
**Wat heb je nodig?**  
pen of potlood  
kleurpotloden

**1**

## Wat is wat?

Hieronder zie je de maag en darmen van een vleeseter en een planteneter. Schrijf er onder welk plaatje bij welke 'eter' hoort en kleur de verschillende onderdelen in de juiste kleur.

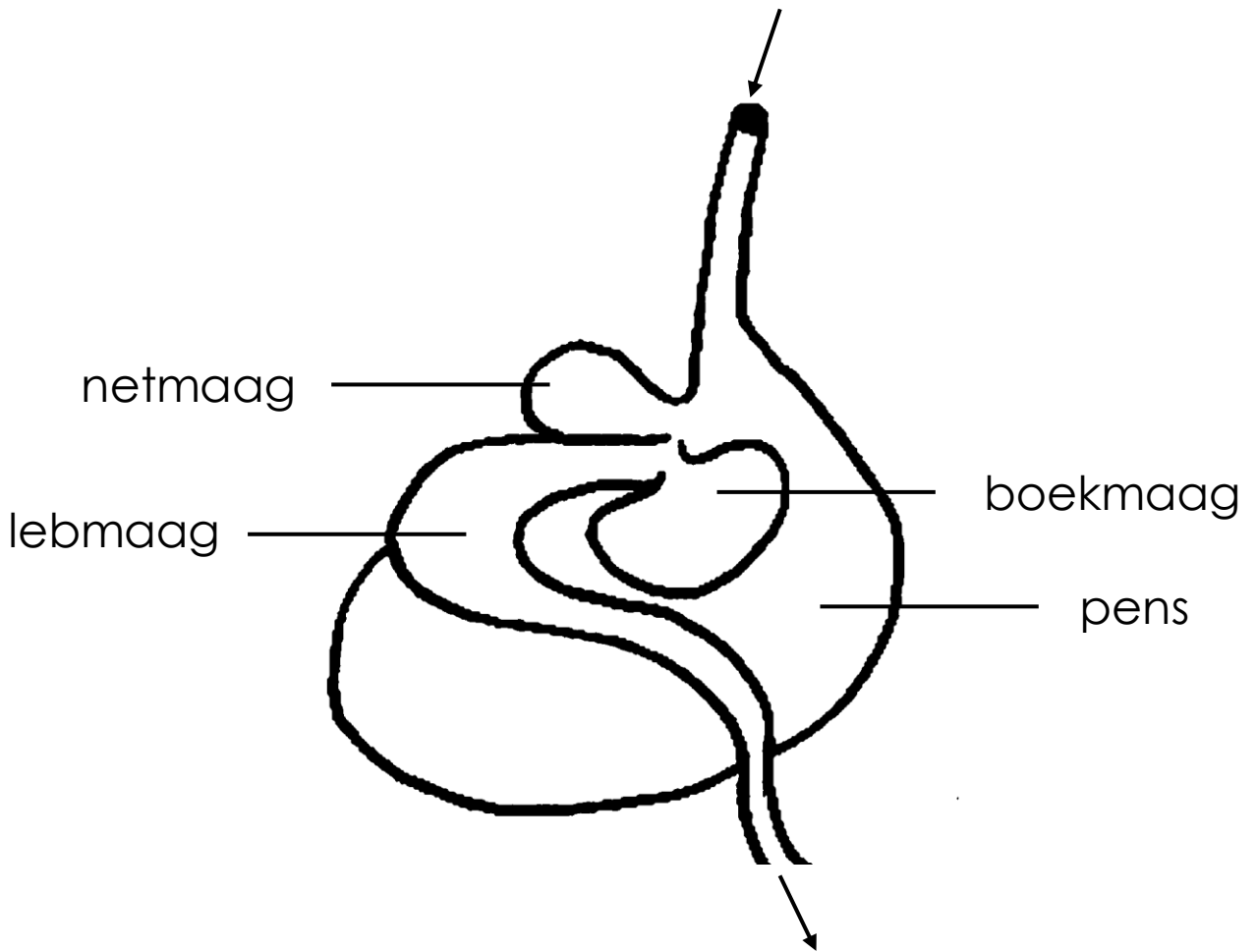
blinde darm	
dikke darm	
maag	
dunne darm	



# 2

## Vier magen

Een herkauwer heeft vier magen. Het eten gaat vanuit zijn mond naar de pens, daarna weer terug naar zijn mond, dan naar de netmaag, de boekmaag en de lebmaag. Teken hieronder hoe het eten door de magen van een herkauwer gaat:



## Poep?

Hoeveel verschillende woorden voor "poep" ken jij? Schrijf er hieronder zoveel mogelijk op.

# 3

---

---

---

---

---

---

---

---

4

## Van wie is die keutel?

Trek een lijn van het dier naar de juiste keutels.

